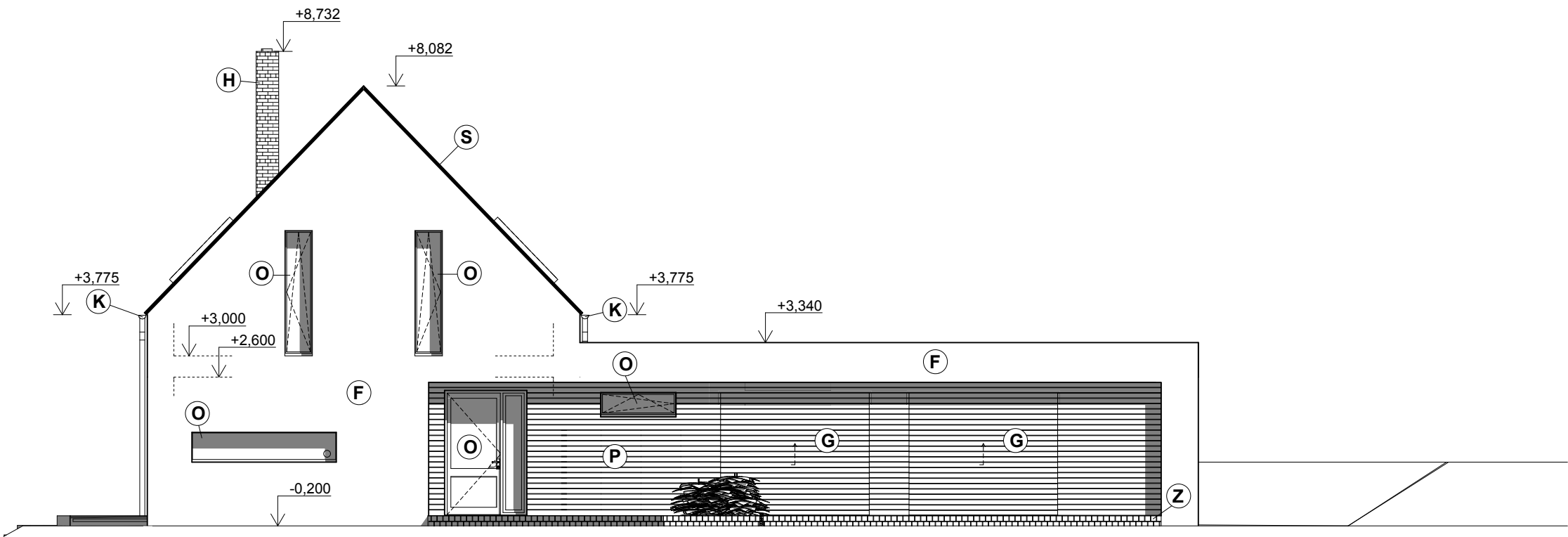
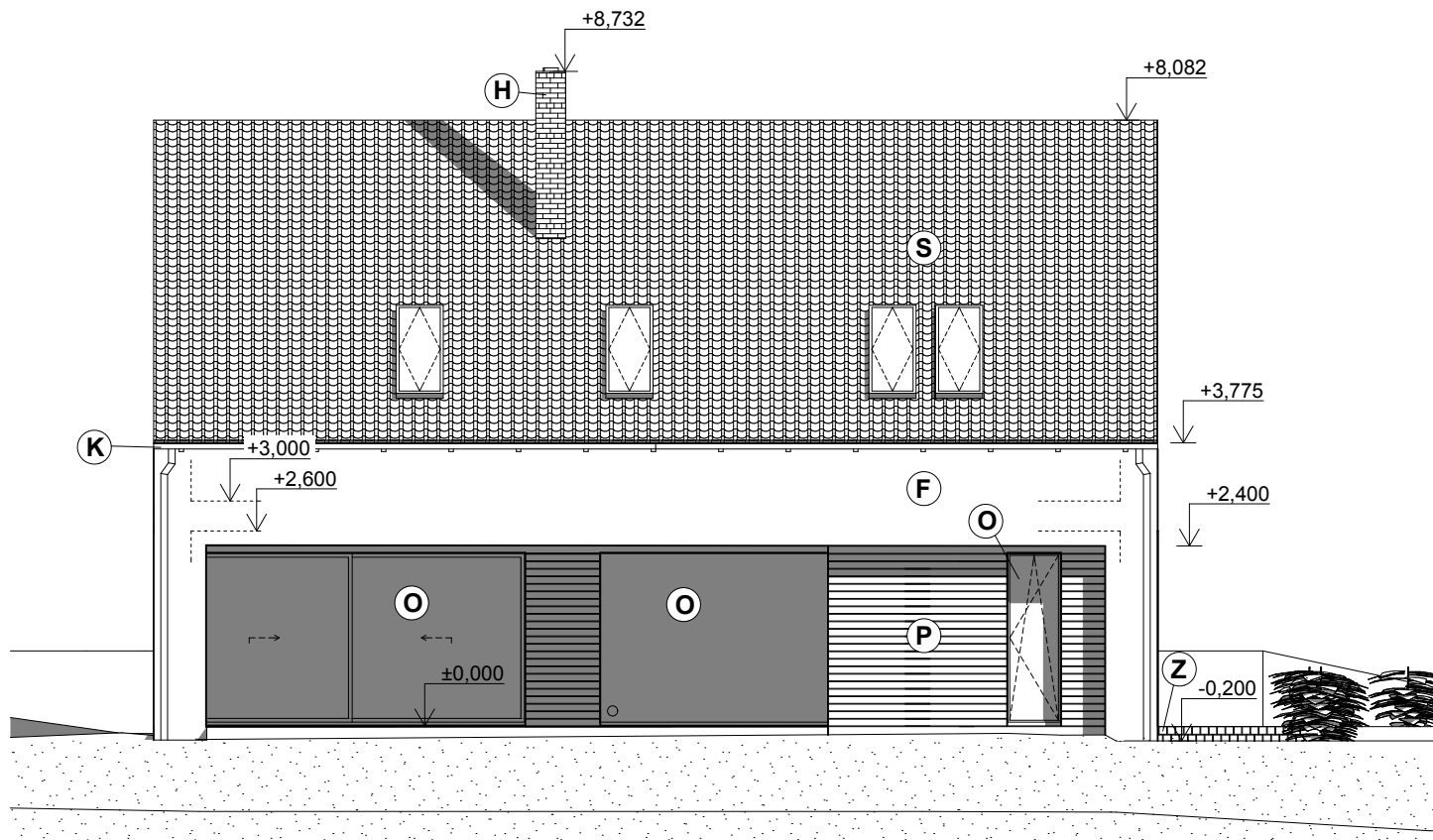


POHLED JIHO - VÝCHODNÍ:



POHLED JIHO - ZÁPADNÍ:




LEGENDA MATERIALŮ:

- F** SILIKÁTOVÁ FASÁDA, ZRNO 1,5 MM, BARVA BÍLÁ
- P** PALUBKY ZE SIBÍŘSKÉHO MODŘÍNU, ŠÍŘKY 70x20 MM
- S** STŘEŠNÍ TAŠKA BETONOVÁ, BARVA BŘIDLICOVĚ ČERNÁ
- K** OKAPY BUDOU PROVEDENY Z TITANZINKOVÉHO PLECHU
- O** OKNA A DVEŘE HLINÍKOVÁ S IZOLAČNÍM DVOJSKLEM
- G** SEKČNÍ GARÁŽOVÁ VRATA OBLOŽENA OBKLADEM ZE SIBÍŘSKÉHO MODŘÍNU
- H** KOMÍNOVÝ SYSTÉM HELUZ MULTI
- Z** ZPEVNĚNÁ PLOCHA Z POLSKÉ ŽULY

KÓTOVÁNO V MILIMETRECH
0,000 = 521,700 m

SOUŘADNICOVÝ SYSTÉM: JTSK
VÝŠKOVÝ SYSTÉM: BpV

BAKALÁŘSKÁ PRÁCE			 VYSOKÉ UCENÍ TECHNICKÉ V BRNĚ FAKULTA STAVEBNÍ	
BAKALÁŘ:	JANA DUSBABOVÁ			
VED. BAKAL. PRÁCE:	Doc. Ing. MILAN VLČEK, CSc		FORMÁT:	2xA4
STAVBA: POLYFUNKČNÍ RODINNÝ DŮM - RO/1 na p.p.č. 26/6, k.ú.z. Bohdašín nad Olešnicí			DATUM:	19/04/2012
PŘÍLOHA: POHLED J-V A J-Z			MĚŘÍTKO: 1:100	Č. VÝKRESU: F.11